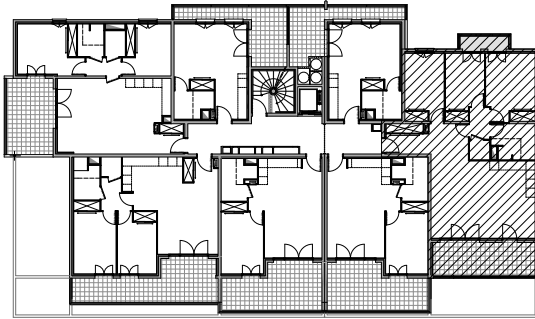


# " CARRÉ BODICCIONE" - BÂT. K<sub>2</sub>

Lieu dit Bodiccione - AJACCIO

## PLAN DE VENTE

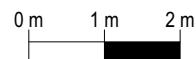
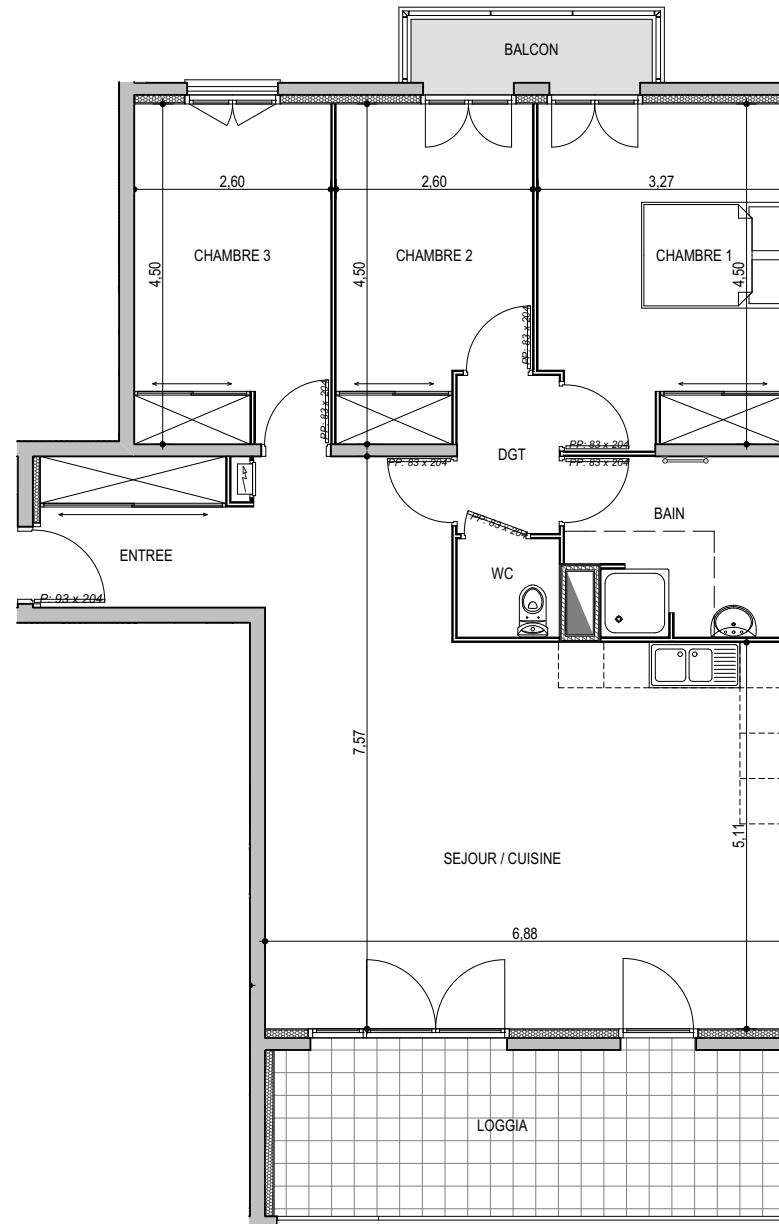


**APPARTEMENT : K2-12**  
1ER ETAGE

### Type 4 pièces T4

Surfaces habitables

Entrée - Placard	5,55 m <sup>2</sup>
Séjour - Cuisine	41,65 m <sup>2</sup>
Dégagement	2,80 m <sup>2</sup>
Chambre 1 - Placard	14,40 m <sup>2</sup>
Chambre 2 - Placard	10,65 m <sup>2</sup>
Chambre 3 - Placard	11,65 m <sup>2</sup>
Salle de bain	6,45 m <sup>2</sup>
WC	1,75 m <sup>2</sup>
<b>TOTAL</b>	<b>94,90 m<sup>2</sup></b>
Loggia	14,85 m <sup>2</sup>
Balcon	2,70 m <sup>2</sup>



Des modifications sont susceptibles d'être apportées à ce plan en fonction des nécessités techniques de la réalisation, tant en ce qui concerne les dimensions libres que les équipements. Les surfaces et côtes indiquées sont susceptibles de varier dans la limite contractuelle. Les retombées, faux plafonds, canalisations, radiateurs ne sont pas représentés.